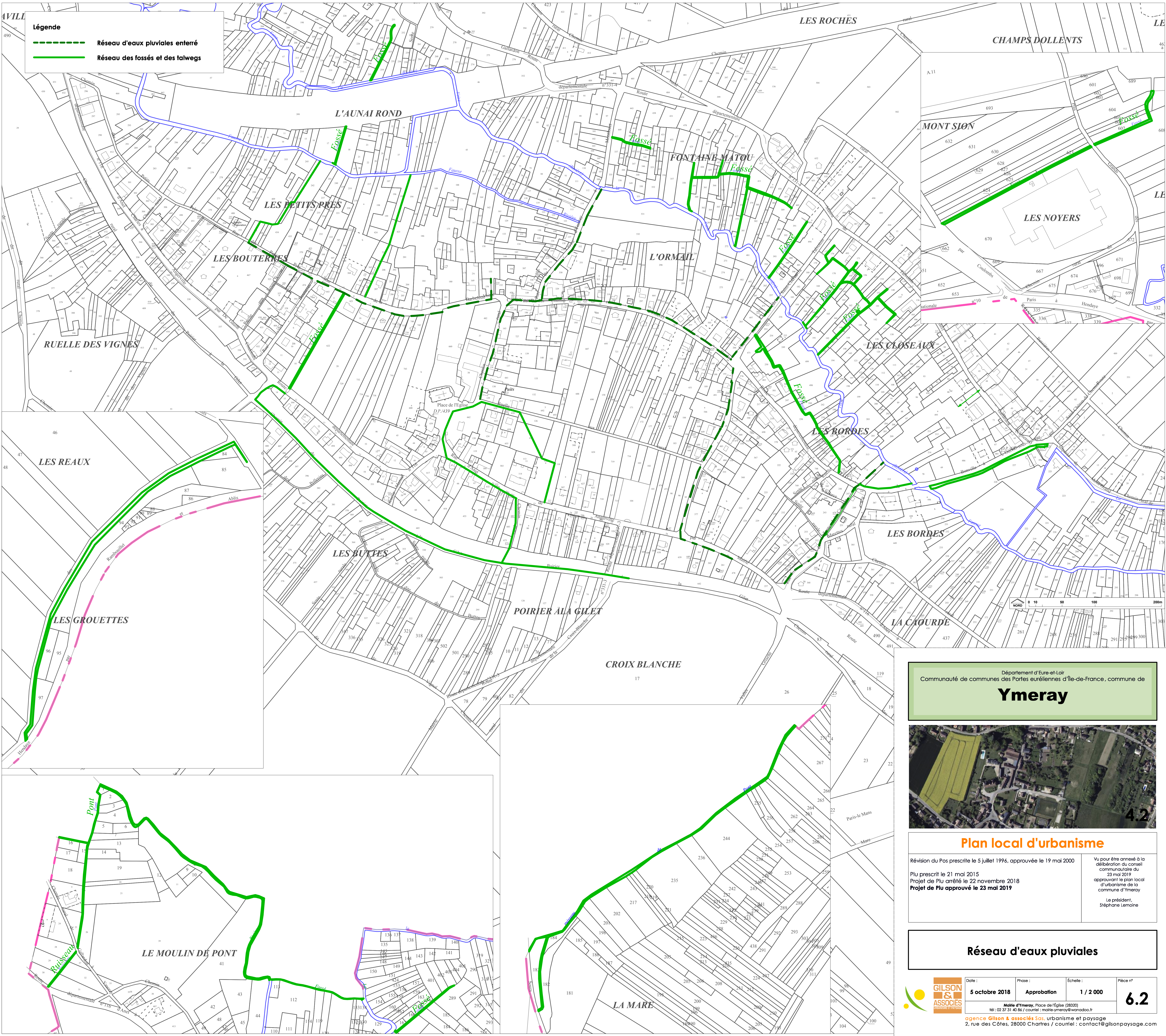


- Légende**
- Réseau d'eaux pluviales enterré
 - Réseau des fossés et des talwegs



Département d'Eure-et-Loir
 Communauté de communes des Portes euréliennes d'Île-de-France, commune de

Ymeray



Plan local d'urbanisme

Révision du Pos prescrite le 5 juillet 1996, approuvée le 19 mai 2000
 Plu prescrit le 21 mai 2015
 Projet de Plu arrêté le 22 novembre 2018
Projet de Plu approuvé le 23 mai 2019

Vu pour être annexé à la délibération du conseil communautaire du 23 mai 2019 approuvant le plan local d'urbanisme de la commune d'Ymeray

Le président,
 Stéphane Lemoine

Réseau d'eaux pluviales

| | | | | |
|--|----------------|-------------|-----------|------------|
| | Date : | Phase : | Échelle : | Pièce n° |
| | 5 octobre 2018 | Approbation | 1 / 2 000 | 6.2 |

Mairie d'Ymeray, Place de l'Église (28320)
 Tél : 02 32 31 40 84 / courriel : mairie-ymeray@wanadoo.fr
 agence Gilson & Associés S.a.s, urbanisme et paysage
 2, rue des Côtés, 28000 Chartres / courriel : contact@gilsonpaysage.com